

영상보기 NO IMAGE 오류 해결 안내

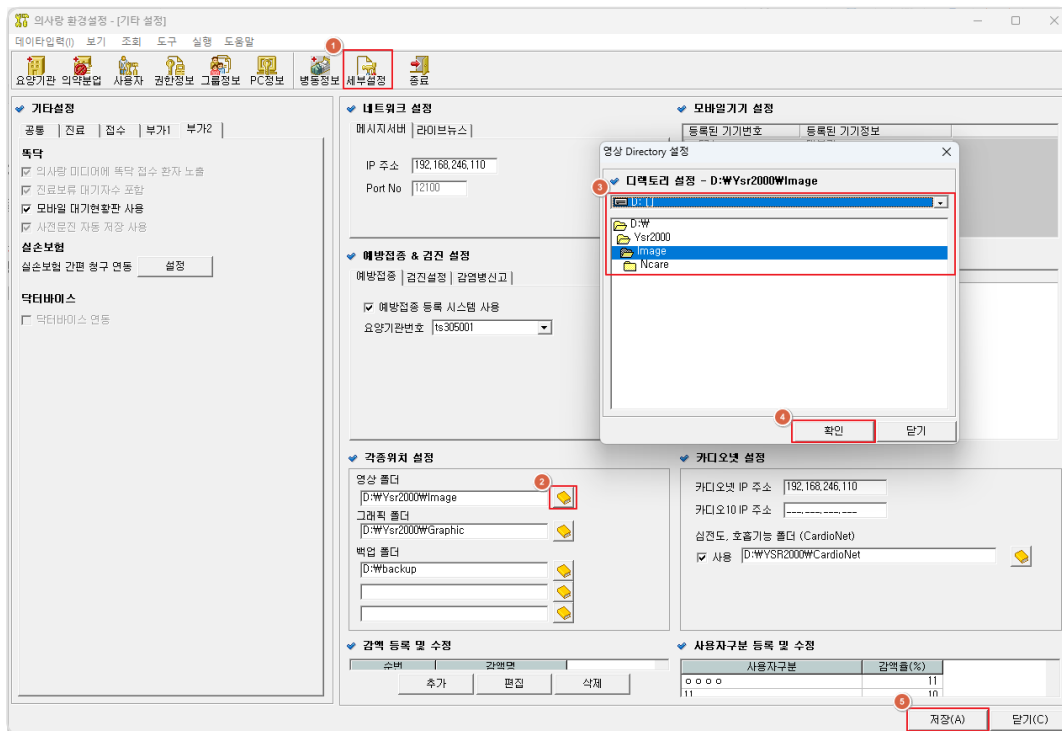
영상보기 화면에서 환자의 이미지가 보이지 않고 'NO IMAGE' 문구만 나타나는 경우, 이미지 저장 경로 설정을 아래 순서대로 점검해 주시기 바랍니다..

1 의사랑익스프레스에서 환경설정을 실행합니다.

- 파일 경로: YSR2000WExeWfconfig.exe

2 아이디와 패스워드를 입력해 로그인합니다.

3 영상 폴더 경로를 확인 및 변경합니다.



① '세부설정' 탭을 선택합니다.

② '영상 폴더'의 경로를 확인하고 해당 경로가 맞지 않으면 책버튼을 누릅니다.

③ 이미지영상이 있는 폴더의 경로를 지정합니다.

④ '확인'을 선택합니다.

⑤ '저장'을 선택합니다.

4 영상보기에서 이미지가 보여지는지 확인합니다.

- 이미지 저장 폴더가 다른 PC의 공유 폴더인 경우, 원내 네트워크 상태(방화벽 차단, 아이피 변동 등)에 따라 접속이 끊길 수 있습니다.

- 설정 경로가 맞음에도 불구하고 'NO IMAGE' 현상이 지속된다면, 메인 PC와의 네트워크 연결 상태를 점검받으시기 바랍니다.